

広島中央矯正歯科は広島市中区八丁堀にある日本矯正歯科学会専門医の診療所です

広島中央矯正歯科

〒 730-0013 広島市中区八丁堀11-10KSビル5F TEL 082-502-6803 FAX 082-502-6804

広島中央矯正歯科では、待合室に季節のしつらえコーナーを設けて、来院される方々をお迎えています

[院長紹介](#) [基本理念](#) [個人情報](#) [院内紹介](#) [アクセス](#) [更新情報](#) [リンク](#)

- フロントページ
- 治療の流れ
- 費用
- 正常咬合と不正咬合
- 治療効果
- 治療年齢
- 治療期間
- 痛み
- 金属アレルギー
- 後戻り
- 注意事項
- 抜歯・非抜歯治療
- 矯正装置
- 部分矯正
- 顎変形症
- 口唇口蓋裂
- 治療例
- 顎関節症
- いびき&睡眠時無呼吸症
- 審美歯科
- ホワイトニング&クリーニング
- 自立支援医療
- 歯科矯正&顎口腔機能
診断料施設基準
- 研究業績(発表&論文)
- 認定医&指導医&専門医
- サイトマップ
- 談話室

季節のしつらえコーナー お月見

季節別索引	
新春&開運(民芸品も含む)	節分
ひな祭り&桜	端午の節句
梅雨	七夕&盛夏
お月見	秋
ハローウィン	忠臣蔵
クリスマス	

【お月見】



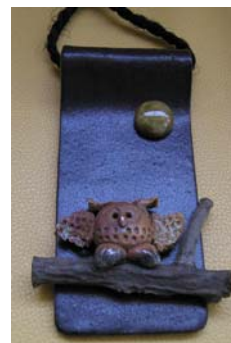
お月見



お月見2007



お月見2008



ふくろうの壁掛け(夢雲窯)



お月見うさぎ



うさぎの餅つき



お月見2009



秋の虫



わ〜い



わ〜い 宴会だあ



三日月とうさぎ



杵が重いよ〜



お月見2010



お団子どうぞ



仲間が増えましたあ



お月見です



お月見2011-01



お月見2011-02



お月見2011-03



お月見2011-04



お月見2011-05



お月見2011-06



お月見2011-07



額の中のお月見



お月見2012



広島中央矯正歯科

〒 730-0013 広島市中区八丁堀11-10KSビル5F

TEL 082-502-6803 FAX 082-502-6804

Copyright(c) 2006 Hiroshima Central Orthodontic Office All Rights Reserved.
このホームページのすべての文章の文責および著作権は広島中央矯正歯科に帰属します。
当ホームページの文章ならびに画像の無断転載は禁止とさせていただきます。